



Instytut Meteorologii i Gospodarki Wodnej - Państwowy Instytut Badawczy

**Biuro Prognoz Meteorologicznych w Poznaniu**

60-594 Poznań ul. Dąbrowskiego 174 /176

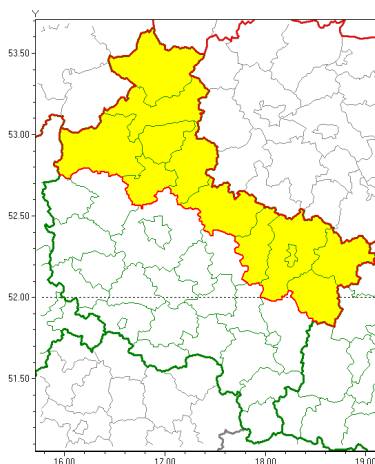
tel: 61 8495150

email: meteo.poznan@imgw.pl

www: www.imgw.pl

Zasięg ostrzeżeń w województwie

Przymrozki  
2020-05-20 12:24



**WOJEWÓDZTWO WIELKOPOLSKIE**  
**OSTRZEŻENIA METEOROLOGICZNE ZBIORCZO NR 44**  
**WYKAZ OBYWÓW ZUJACYCH OSTRZEŻENIE**  
**o godz. 12:24 dnia 20.05.2020**

<b>Zjawisko/Stopień zagrożenia</b>	Przymrozki/1
<b>Obszar (w nawiasie numer ostrzeżenia dla powiatu)</b>	powiaty: chodzieski(27), czarnkowsko-trzcianecki(22), gnieźnieński(28), kolski(34), Konin(32), koniński(32), obornicki(23), pilski(27), słupecki(29), turecki(34), w growiecki(26), złotowski(27)
<b>Ważność</b>	od godz. 02:00 dnia 21.05.2020 do godz. 06:00 dnia 22.05.2020
<b>Prawdopodobieństwo</b>	90%
<b>Przebieg</b>	Prognozuje się lokalnie spadek temperatury do 2°C, a przy gruncie do -2°C. W dzień temperatura maksymalna od 14°C do 15°C.
<b>SMS</b>	IMGW-PIB OSTRZEŻENIA: PRZYMROZKI/1 wielkopolskie (12 powiatów) od 02:00/21.05 do 06:00/22.05.2020 temp. min 2 st.C, przy gruncie -2 st.C, w dzień do 15 st.C. Dotyczy powiatów: chodzieski, czarnkowsko-trzcianecki, gnieźnieński, kolski, Konin, koniński, obornicki, pilski, słupecki, turecki, w growiecki i złotowski.
<b>RSO</b>	Woj. wielkopolskie (12 powiatów), IMGW-PIB wydał ostrzeżenia pierwszego stopnia o przymrozkach
<b>Uwagi</b>	Brak.
<b>Dyrektor synoptyk IMGW-PIB</b>	Przemysław Szrama



Instytut Meteorologii i Gospodarki Wodnej - Państwowy Instytut Badawczy

**Biuro Prognoz Meteorologicznych w Poznaniu**

60-594 Poznań ul. Dąbrowskiego 174 /176

tel: 61 8495150

email: [meteo.poznan@imgw.pl](mailto:meteo.poznan@imgw.pl)

www: [www: www.imgw.pl](http://www.imgw.pl)

Opracowanie niniejsze i jego format, jako przedmiot prawa autorskiego podlega ochronie prawnej, zgodnie z przepisami ustawy z dnia 4 lutego 1994r o prawie autorskim i prawach pokrewnych (dz. U. z 2006 r. Nr 90, poz. 631 z późn. zm.).

Wszelkie dalsze udostępnianie, rozpowszechnianie (przedruk, kopiowanie, wiadomości sms) jest dozwolone wyłącznie w formie dosłownej z bezwzględnym wskazaniem źródła informacji tj. IMGW-PIB.