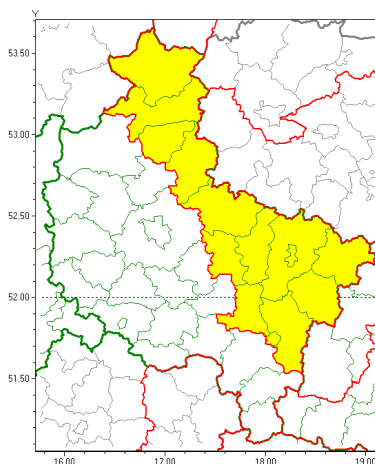




Zasięg ostrzeżeń w województwie

Burze z gradem  
2021-07-07 10:10



**WOJEWÓDZTWO WIELKOPOLSKIE**  
**OSTRZEŻENIA METEOROLOGICZNE ZBIORCZO NR 102**  
**WYKAZ OBOWIĄZUJĄCYCH OSTRZEŻEŃ**  
**o godz. 10:10 dnia 07.07.2021**

<b>Zjawisko/Stopień zagrożenia</b>	Burze z gradem/1
<b>Obszar (w nawiasie numer ostrzeżenia dla powiatu)</b>	powiaty: chodzieski(60), gnieźnieński(57), kaliski(53), Kalisz(55), kolski(52), Konin(53), koniński(53), pilski(60), pleszewski(52), śrepski(55), turecki(51), wągrowiecki(57), wrzesiński(55), złotowski(60)
<b>Ważność</b>	od godz. 13:00 dnia 07.07.2021 do godz. 21:00 dnia 07.07.2021
<b>Prawdopodobieństwo</b>	70%
<b>Przebieg</b>	Prognozowane są burze, którym miejscami będą towarzyszyły opady deszczu od 20 mm do 25 mm oraz porywy wiatru do 80 km/h. Miejscami grad.
<b>SMS</b>	IMGW-PIB OSTRZEŻEGA: BURZE Z GRADEM/1 wielkopolskie (14 powiatów) od 13:00/07.07 do 21:00/07.07.2021 deszcz 25 mm, grad, porywy 80 km/h. Dotyczy powiatów: chodzieski, gnieźnieński, kaliski, Kalisz, kolski, Konin, koniński, pilski, pleszewski, śrepski, turecki, wągrowiecki, wrzesiński i złotowski.
<b>RSO</b>	Woj. wielkopolskie (14 powiatów), IMGW-PIB wydał ostrzeżenia pierwszego stopnia o burzach z gradem
<b>Uwagi</b>	Brak.
<b>Dyrektor synoptyk IMGW-PIB</b>	Przemysław Szrama



Instytut Meteorologii i Gospodarki Wodnej - Państwowy Instytut Badawczy

**Centralne Biuro Prognoz Meteorologicznych - Wydział w Poznaniu**

60-594 Poznań ul. Dąbrowskiego 174 /176

tel: 61 8495150

email: [meteo.poznan@imgw.pl](mailto:meteo.poznan@imgw.pl)

www: [www: www.imgw.pl](http://www.imgw.pl)

Opracowanie niniejsze i jego format, jako przedmiot prawa autorskiego podlega ochronie prawnej, zgodnie z przepisami ustawy z dnia 4 lutego 1994r o prawie autorskim i prawach pokrewnych (dz. U. z 2006 r. Nr 90, poz. 631 z późn. zm.).

Wszelkie dalsze udostępnianie, rozpowszechnianie (przedruk, kopiowanie, wiadomości sms) jest dozwolone wyłącznie w formie dosłownej z bezwzględnym wskazaniem źródła informacji tj. IMGW-PIB.